

Polyanalytic - Av. de Sévelin 18 - 1004 Lausanne - info@polyanalytic.ch
 BBV - Léopold Robert 16-18 - 2300 La Chaux-de-Fonds - bbv.info@labobbv.ch

PCR rapide pour Grippe (Influenza A/B) et Virus respiratoire syncytial (VRS)

En période hivernale, les infections respiratoires basses d'origine virale sont fréquentes. Les virus Influenza A et B ainsi que le VRS en sont les principaux responsables. Le diagnostic par PCR sur écouvillonnage nasopharyngé présente l'avantage d'être à la fois performant et rapide et vous permet d'optimiser la prise en charge de vos patients.

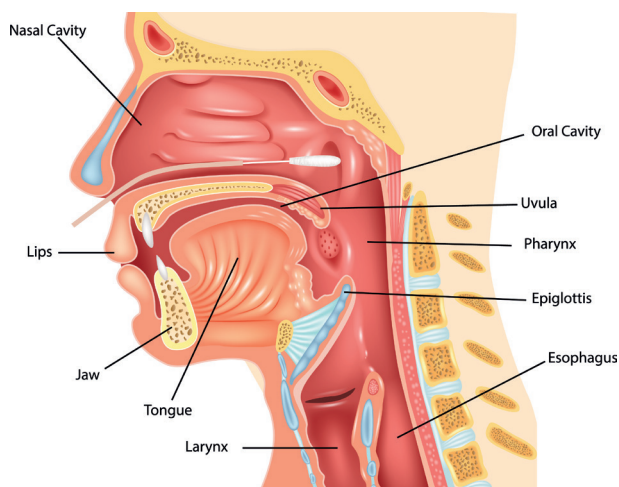
Contexte Les virus Influenza et VRS sont les principales causes d'infections respiratoires basses. Les Influenza A et B sont responsables des épidémies de grippe saisonnière. Le VRS est responsable de symptômes légers chez l'adulte, à type de rhume ou de syndrome pseudo-grippal. En revanche, il peut causer de graves complications chez les nouveau-nés et jeunes enfants (bronchiolite, surtout en dessous de deux ans), ainsi que chez les personnes âgées et les adultes présentant des atteintes cardiaques ou pulmonaires chroniques. La connaissance du statut viral d'un patient est utile dans l'orientation thérapeutique et dans l'évaluation du risque de complication. Il permet également d'empêcher ou de limiter l'exposition de l'entourage du patient à ces virus contagieux, particulièrement dans le cas d'éventuelles personnes à risque.

Tests RT-PCR multiplex permettant un diagnostic rapide, sensible et spécifique directement à partir du prélèvement. Les tests sont réalisés en continu dès réception de l'échantillon pendant les heures ouvrables du laboratoire.

Matériel de prélèvement Kit eSwab écouvillon fin / tube bleu avec milieu de transport liquide



Prélèvement Ecouvillonnage naso-pharyngé.



Prescription NAPVRS : VRS sur frottis nasopharyngé
 NAGRIP : Influenza A+B sur frottis nasopharyngé
 NAPANPETIT : Grippe + VRS sur frottis nasopharyngé

Prix Tarification fédérale OPAS, pris en charge par l'assurance de base selon la LAMal.
 Influenza A/B (PCR): position 3120.00 à CHF 180.–
 VRS (PCR): position 3161.00 à CHF 180.–

Renseignements Polyanalytic : Dr med. Olivier Seffert, FAMH
 Tel. 021 804 92 51 e-mail : olivier.seffert@polyanalytic.ch

BBV : Taoufik Cherti, FAMH
 Tel. 079 910 60 23 e-mail : taoufik.cherti@labobbv.ch